



---

**DM4 module**

***Módulo DM4***

**( 2 Analog Inputs: Thermocouple)**

***(2 Entradas analógicas: Termopar)***

**User manual**

***Manual de usuario***

**VER: V15A**



**S. A. DE CONSTRUCCIONES INDUSTRIALES (SACI)**

15, Aragoneses St 28108 Alcobendas, Madrid Spain

Tel.: +34 91 519 02 45 Fax.: +34 91 416 96 46

[www.saci.es](http://www.saci.es) e-mail : [saci@saci.es](mailto:saci@saci.es)



## 1 Safety Precautions / *Precauciones de Seguridad*

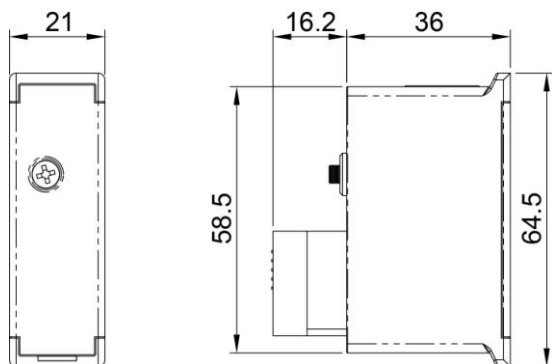
The manufacturer shall not be held responsible for failure to comply with the instructions in this manual.

The equipment must be installed and serviced only by qualified personnel.

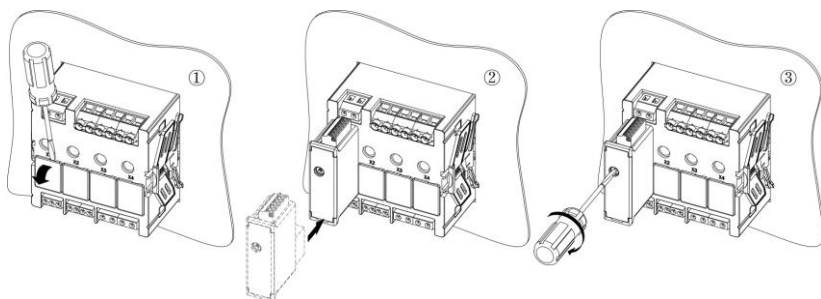
*El fabricante no se hace responsable de los fallos originados en los módulos si no se cumplen las instrucciones de éste manual.*

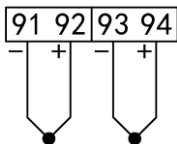
*El equipo debe ser instalado y puesto en marcha por personal cualificado.*

## 2 Dimensions / *Dimensiones*



## 3 Installation / *Instalación*





## 5 Display

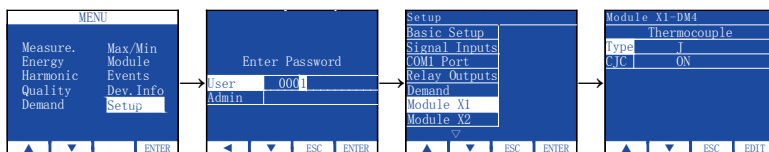
Module X1		7.2
Thermocouple-J DM4		
No.	Value	
01	0507 °C	
02	0763 °C	
		MENU

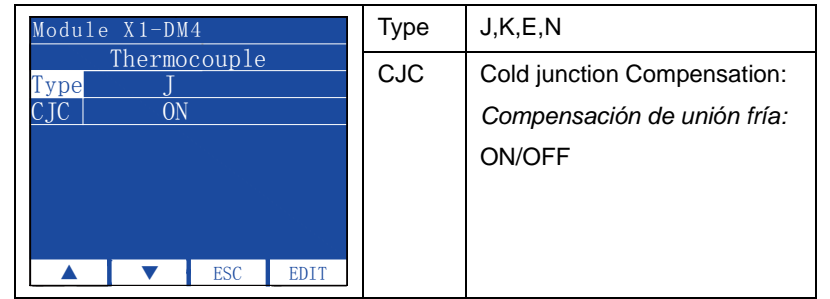
La imagen de la izquierda muestra 2 valores del termopar J

No.2: 763°C.

## 6 Setup / Configuración

Operating process: *Proceso de Programación:*





Update time <i>Tiempo de actualización</i>	1 second <i>1 segundo</i>
Type of sensors <i>Tipo de sensor</i>	J( 0~ 1200°C), K(0 ~1300 °C), E( 0~1000 °C), N(0 ~ 1300°C)
Accuracy <i>Precisión</i>	±2°C